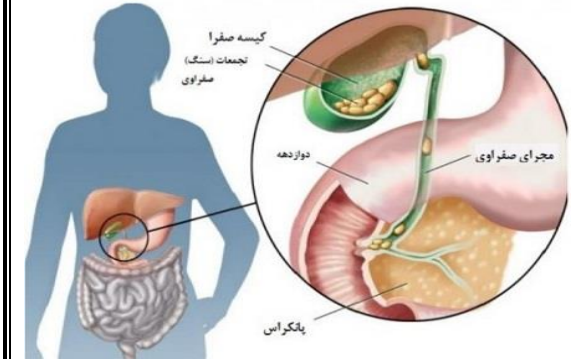
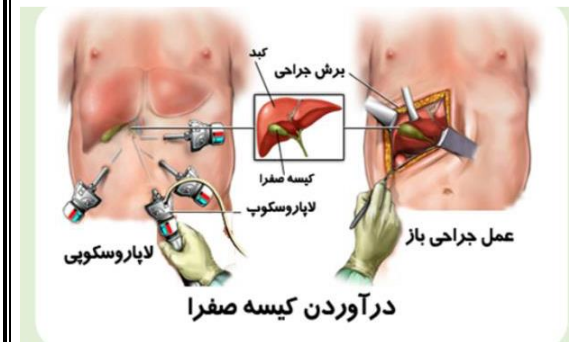


کیسه صفرا : یک عضو کوچک گلابی‌شکل است که در زیر کبد قرار دارد و نقش آن ذخیره و آزادسازی صفرا برای هضم چربی‌ها است.



کله سیستیت : التهاب حاد یا مزمن کیسه صفرا است که بیشتر به علت سنگ‌های صفراوی ایجاد می‌شود.

کله سیستکتومی : به عمل برداشتن کیسه صفرا می‌گویند که ممکن است از طریق جراحی شکم (روش باز) و یا لاپاراسکوپی (روش بسته) انجام شود.



علل ایجاد کله سیستیت :

- جنس (در زنان بیشتر است)
- گروه سنی میانسال یا مسن
- کم تحرکی
- زایمان زیاد یا مصرف قرص‌های ضد بارداری چاقی

- سابقه ی بیماری های روده ای
- دیابت
- تنگی مجرای صفراوی
- تومورها
- رژیم غذایی پر چربی و پر کالری
- بیماری کبدی
- التهاب پانکراس (لوزالمعده)
- سنگ کیسه صفرا

علائم کله سیستیت :

- درد (اولین علامت) که از قسمت فوقانی خط میانی شکم شروع می‌شود و گاهی به پشت و شانه راست تیر میکشد
- بیشتر شدن درد در اثر لرزش یا تنفس عمیق
- تهوع و استفراغ
- بی اشتها
- عدم تحمل غذاهای چرب و احساس ناراحتی مبهم در قسمت فوقانی راست شکم
- نفخ ، سوءهاضمه و آروغ زدن

تشخیص کله سیستیت :

سونو گرافی شکم ۹۰ تا ۹۵ درصد سنگ های صفرا را نشان می دهد.به علاوه آزمایش های خونی و سی تی اسکن نیز انجام می شود.



درمان کله سیستیت :

درمان برحسب شدت بیماری ، وجود عفونت ، اندازه سنگ و وضعیت سلامت عمومی متفاوت است.

درمان در مراحل اولیه و خفیف شامل : استراحت و بستری بیمار ، تزریق مایعات داخل وریدی ، آنتی‌بیوتیک‌ها برای کنترل عفونت ، مسکن‌ها و داروهای ضدالتهاب است .

در موارد شدید یا عود مکرر : راه حل مناسب جراحی (کله سیستکتومی) است .

مراقبت های پس از جراحی برداشتن کیسه صفرا :

- با نظر پزشک ، ۴۸ تا ۷۲ ساعت پس از عمل می توانید حمام کنید
- پس از استحمام نیازی به پانسمان نیست و روی زخم می تواند باز باشد،مگر این که پزشک دستور دیگری بدهد
- در صورت سرفه های شدید با دست روی محل عمل را نگه دارید
- مصرف داروها طبق دستور پزشک و در زمان معین انجام شود
- در جراحی به روش باز ۴ تا ۶ هفته بعد از عمل از بلند کردن اجسام سنگین و کارهای سخت خودداری کنید
- در جراحی به روش لاپاراسکوپی حداقل تا ۴ هفته از بلند کردن اجسام سنگین و کارهای سخت خودداری کنید و با پزشک خود مشورت کنید
- بخیه های محل جراحی را ۷ تا ۱۰ روز بعد از عمل و البته با نظر پزشک خود بکشید



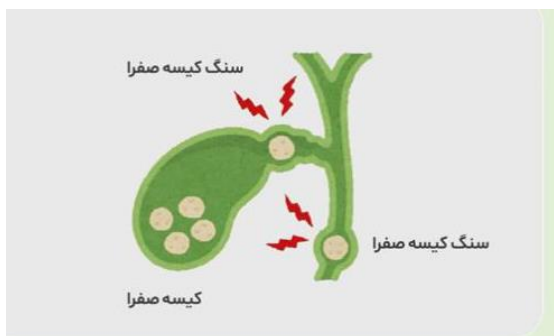
دانشگاه علوم پزشکی و خدمات بهداشتی درمانی کرمان

بیمارستان رستمانی پارسیان

کله سیستیت

و

کله سیستکتومی



شناسنامه بروشور آموزشی

عنوان	کله سیستیت و کله سیستکتومی
تهیه کننده	محمد دست افشان رابط آموزش بخش داخلی_جراحی
سال تهیه	شهریور ماه ۱۴۰۴
ناظر کیفی	منیره اکبر زاد سوپروایزر آموزشی
تایید کننده علمی	دکتر مظفری متخصص جراحی عمومی

زندگی پس از برداشتن کیسه صفرا :

زندگی بدون کیسه صفرا کاملاً امکان پذیر است. صفرا همچنان توسط کبد تولید شده و مستقیم وارد روده می شود. برخی بیماران ممکن است در هفته های اول اسهال یا نفخ داشته باشند که معمولاً موقتی است و بیشتر بیماران بدون مشکل خاصی به زندگی عادی بازمی گردند.

- در جراحی به روش لاپاراسکوپی انجام
- فعالیتهای معمول خود را از دو روز بعد از عمل شروع کنید

رژیم غذایی :

- حداقل تا ۶ هفته پس از جراحی از رژیم غذایی کم چرب استفاده کنید و بعد از آن چربی را به تدریج به غذا اضافه کنید
- غذا را در حجم کم تر و وعده های بیشتر میل نمایید
- مصرف میوه، سبزیجات و غلات سبوس دار را افزایش دهید
- پرهیز از غذاهای سرخ کرده و پرچرب در ماه های اول

علائم خطر پس از عمل جراحی (نیاز به

مراجعه فوری به پزشک) :

- تب و لرز
- درد شدید و پایدار
- افزایش ضربان قلب
- تنگی نفس
- تهوع و استفراغ
- رنگ پریدگی
- زردی چشم و پوست
- نفخ و اتساع شکم
- مدفوع سفالی رنگ
- ادرار تیره
- تعریق فراوان
- تورم و سخت شدن و ترشح چرکی و خونریزی محل محل عمل